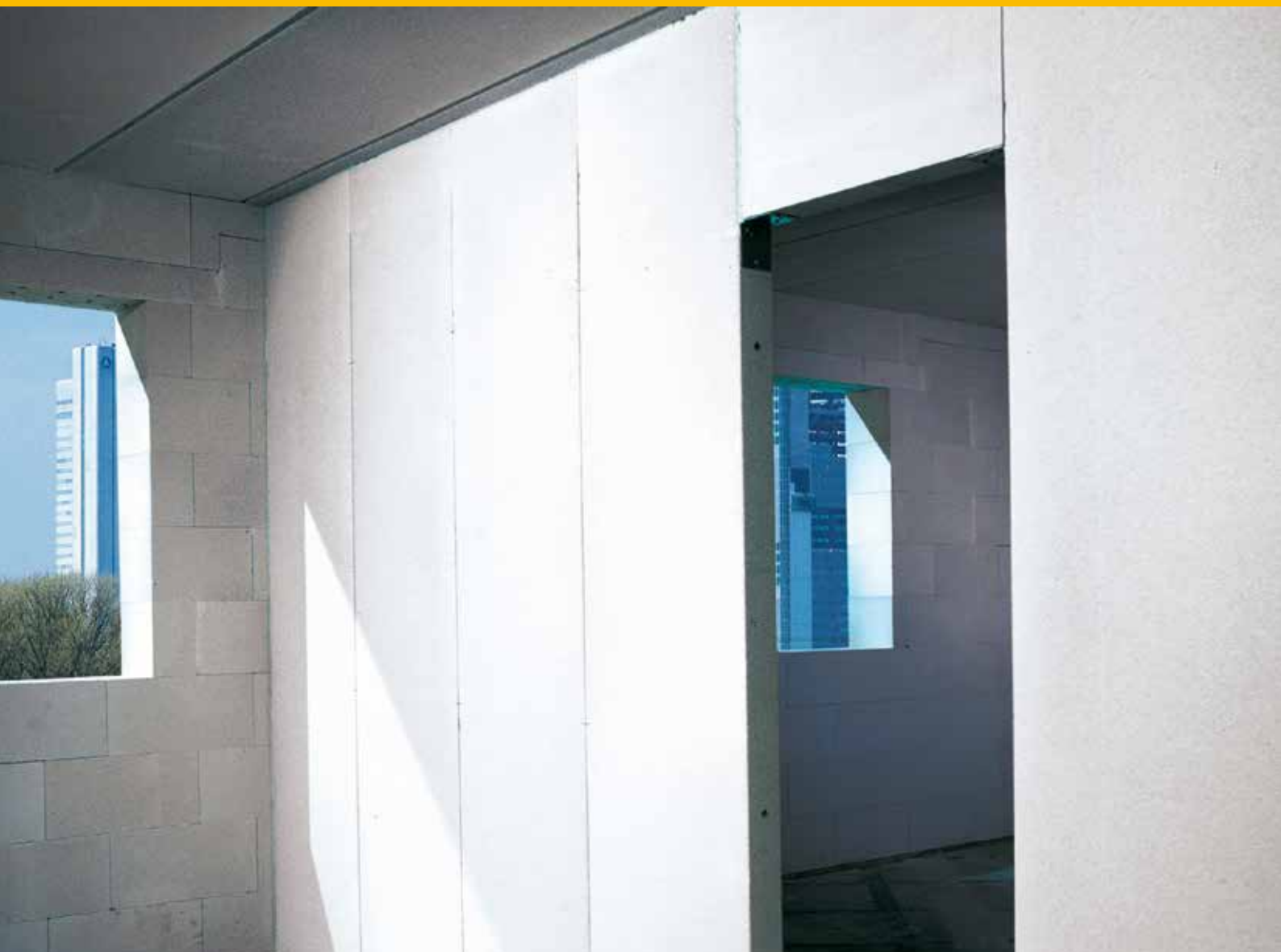


Lätta, oorganiska innerväggselement

Ytong Innerväggselement



YTONG



Ytong Innerväggselement

Speciellt utvecklade innerväggselement för flerfamiljshus

Med Ytong Väggelement introducerar Ytong en unik lösning för snabbt och ekonomisk byggande av innerväggar i våningshöjd. De oorganiska Ytong elementen är ett konkurrenskraftigt alternativ till traditionella, lätta skiljeväggar. En kvalitativ lösning med enastående fördelar till alla från byggaren, konsulten, entreprenör och inte minst slutkunden.

- Snabb och rationellt byggandet
- God totalekonomi
- God arbetsmiljö
- Miljöoptimering från "vagga till vagga"
- Miljöcertifierat enligt EN 15804
- Massiv vägg
- Estetik
- Komfortabelt inomhusklimat
- Hållbara väggar

Den perfekta ljudväggen

Med våra 100 mm breda element i våningshöjd kan vi i en massiv lösning tillsammans med puts uppnå 40 dB. Med en sandwichlösning kan man uppfylla kravet på hela 55 dB.

Hållbara lösningar

Innerväggar av Ytong väggelement är ett optimalt val, särskilt om byggnaden måste miljöcertifieras. Lösningen får höga siffror i alla områden; miljökvalitet, ekonomisk kvalitet, social och funktionell

kvalitet, teknisk kvalitet och kvalitet i processen. Hållbara byggnader har större värde och uppnår generellt högre försäljningspriser

Snabbt och rationellt byggande

Ytong väggelement är en mycket snabb byggmetod. - Inte bara monteringen går fort utan även den efterföljande ytbehandling. Vidare bidrar Ytong väggelement genom smidig logistiklösning till att effektivisera och förkorta byggprocessen.

Blixtnabb montering med god ergonomi

Det går fort att montera Ytong Väggelement. En erfaren montör klarar utföra 50-60 m² vägg per dag.

Ytong har utvecklat speciella maskiner och verktyg som underlättar monteringen. Den elektriska montagevagnen används för att hantera elementen direkt från pallen och fungerar även som ett justerbart arbetsbord. Vagnen används också för att resa upp elementen samt sätta dem på plats genom att tilta dem - utan tunga lyft och obehäva arbetsställningar. Tillpassning av balkar över dörröppningar eller kapning av ett element sker enkelt med hjälp av en cirkelsåg och stabiliteten som arbetsbordet erbjuder.

Färdiga väggar med minimal arbetsinsats

När elementen är monterade går färdigställandet snabbt. Det finns inga skarvar eller skruvhuvuden som kräver spackel eller remsa. Beroende på ljudkrav kan vägg tapetseras efter en enkel och snabb behandling.

Rationella innerväggar förkortar byggtiden

Ytong Väggelement är oorganiska och förstörs inte av fukt. Därför kan de levereras i ett tidigt skede i byggprocessen, innan byggnaden är tät/stängd - dvs. medan det går snabbt och enkelt att lyfta in elementen på de olika våningsplanen. Det ger en mer flexibel logistik än traditionella, lätta skiljeväggar, som inte tåler

inverkan av fukt och därför kräver att byggnaden är tät och att slitskiktet på golvet är färdigt. Ytong Väggelement kan monteras innan slitskiktet/flytspackel appliceras på golv, vilket gör att man i praktiken kan resa väggarna direkt efter att ovanliggande plan är monterat. Ytong tillhandahåller lim i säckar som skall förvaras täckta på byggsplatsen.



Ytong väggelement tåler fukt och kan lyftas in i byggnaden innan den stängs.



Med den speciellt utvecklade el-drivna Ytong Montagevagn kan väggen monteras av en man.

Skiljeväggar av Ytong Väggelement

Den mest hållbara lösningen

Point till DGNB certifikatet

Ytong Väggelement är utvecklade i Xellas Forsknings och Utvecklingsavdelning med maximal miljöhänsyn. Elementen består av kalk, sand och vatten samt en liten andel cement. Själva produktionen sker med minimal CO₂ konsumtion och största möjliga återvinning av vatten. Ytong Lättbetong är miljödeklarerad (EPD) och uppfyller redan den europeiska standarden EN 15804.

Elementen levereras i höjder anpassade till den aktuella byggnaden så avfallet på byggsplatsen är minimalt.

Väggar av ett material, som är miljövänligt från vaggan till vaggan, från en leverantör - det är Ytongs recept på ett hållbart byggande!



Ytong väggelement är tillverkade av kalk, sand och vatten och lite cement och utvecklas i Xellas Research och utvecklingsavdelningen i syfte att maximalt miljöhänsyn.



Ytong innerväggelement ger en enestående flexibilitet under byggsfasen.

Flexibilitet i hela byggprocessen

De icke-bärande, massiva vägg-elementen erbjuder stor flexibilitet i projekteringsfasen. Den slutliga placeringen av installationer behöver inte nödvändigtvis avgöras före byggstarten utan kan utföras i efterhand efter montaget. Ytong Väggelement tåler fukt och kräver inte att byggnaden är tät eller att arbetet med våt betong är avslutat. De 600 mm breda elementen kan lätt transporteras med monteringsvagnen genom alla dörrar. Väggarna kan därför resas när det passar bäst i byggprocessen, från innan fönstren är monterade och innan slitskiktet på golv är gjutet till när byggnaden är helt tät och golven är härdade.

Flexibilitet i hela byggnadens livstid

Väggar av Ytong Lättbetong är lika enkla att ta bort som att bygga upp. Man är därför inte permanent bunden av en viss rumsindelning. Eftersom väggarna består av ett enda material är de också lättare att återvinna än traditionella innerväggar.



Ytong Montagevagn med Väggelement kan komma igenom alla dörröppningar.



Ytong Montagevagn fungerar som ergonomiskt arbetsbord vid kapning av elementen.



El-installationer spåras in i elementen efter montaget. Det ger stor flexibilitet både i projekteringskedet och i utförandet.



De släta Ytong Väggelementen kan tapetseras efter en enkel, snabb spackling eller putsning.



Skiljeväggar i ett material från en leverantör!

Ytong väggelement

Säkerställer suveränt inomhusklimat och komfort

Extra brandsäkerhet

Ytong Väggelement har brandklass A1 för byggmaterial, som klassificeras som EI 180. En elementvägg kan motstå brandexponering under 180 minuter, där en traditionell, enkel lättviktsvägg endast motstår brandexponering under 60 minuter. Ytong element ger därför extra säkerhet och tid att rädda liv samt värdet på byggnaden.



Perfekt inomhusklimat

De flesta byggmaterial påverkas i olika utsträckning negativt av fukten som finns på byggplatsen. Det kan vara i form av mögel, svamp, röta, skador som bryter ner byggnaden, minskar kvaliteten på inomhusluften och orsakar hälsoproblem. Den oorganiska Ytongen är resistent mot dessa konsekvenser. Lättbetong har en unik förmåga att absorbera och släppa ut fukt som svar på förändringar i den relativa luftfuktigheten i rummet och samtidigt



Miljödeklaration enligt den framtida europeiska standarden, EN 15804.

ackumulera värme som återges långsamt till rummet igen. Detta säkerställer god fuktbalans och jämn ytemperatur, vilket ger behagligt inomhusklimat.

Ytong Lättbetong avger inga obehagliga eller skadliga gaser.

Väggelementen är certifierade enl. Miljövarudeklarationen (EPD) ISO 14025, framtida EN 15804 och är märkta med Danska Inomhusmiljömärket.

Effektiv ljudisolering

Väggar av Ytong Väggelement har bra ljudisolering.

Ytong Väggelement Sound är speciellt utformad för väggar med särskilda krav på ljudisolering. På grund av den höga densiteten uppnår man kravet R'w 40 dB med endast 100mm Väggelement Sound samt puts på båda sidor. Lägenhets-skiljande väggar kan exv. utföras av dubbla väggar till R'w 58 dB. (se tabell s 7)

Solida kvalitetsväggar

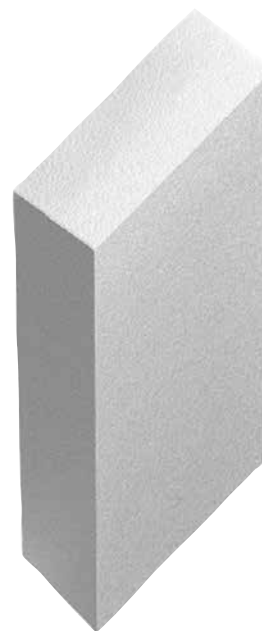
En Ytong elementvägg är en stark, solid vägg. Slår man ena handen i väggen kan du både höra och känna att det är massiv kvalitet. Den tål sparkar och stötar, och det är lätt och säkert att hänga upp skåp och hyllor med lättbetongplugg.



Teknisk information

Ytong Väggelement

Densitets klass	Tjocklek mm	Bredd mm	Höjd mm*
G4/600	75	600	2400-3000
*) Höjd i intervaller om 20 mm	100	600	2400-3400
	G5/800	100	500



Brandmotstånd för Ytong Väggelement

Tjocklek mm	Brandmotstånd (min)	
	Lättbetong + brandsäkra fogar	Lättbetong
75	≥ 60	≥ 120
100	≥ 90	≥ 180

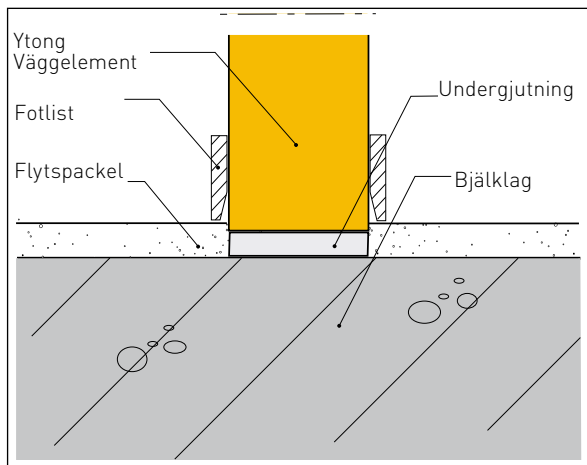
Teknisk data

Deklarerade produkttegenskaper	Ytong Väggelement	Ytong Väggelement - Sound
Densitet [kg/m ³]		
Torrsvikt	580	720
Transportsvikt	680	800
Tryckhållfasthet [N/mm ²]		
Karakteristisk f'ck	>4	>5
Medel f'm	4,5	5,6
Beräknat	1,67	2,00
Värmeledningstal λ [W/mK]	0,15	0,22
Specifik värmeledning [J/kgK]	840	840
Linjär utvidgningskoefficient (m/mK)	8 x 10 ⁻⁶	8 x 10 ⁻⁶
Elasticitetsmodul E'b [N/mm ²]	2000	3000
Maximal nedböjning σ' [N/mm ²]	0,5	0,5
Brandklass	A1	A1

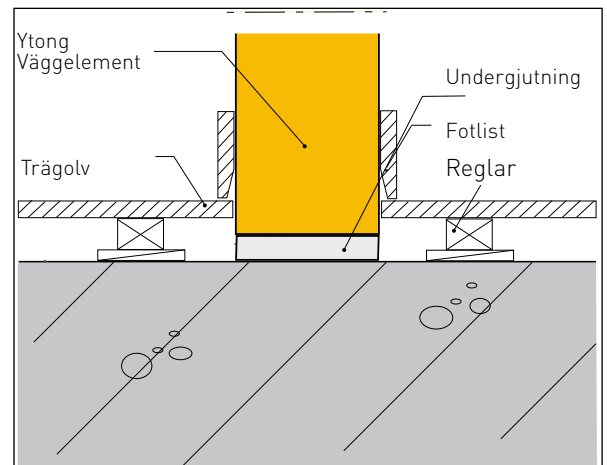
Väggtyp	Puts mm	Brandmotstånd min.	Ljudreduktion		Höjd mm	Vägg-tjocklek mm
			Rw(C;Ctr) dB	R'w dB		
100 mm G4/600	0	180	34(-2;-3)	-	3400	100
100 mm G5/800	0	180	37(-1;-3)	-	3400	100
100 mm G5/800	10*	180	-	40	3400	122
100 + 70 isolering + 100 mm G4/600	10*	180	-	58	3400	280
75 + 70 isolering + 75 mm G4/600	10*	120	-	55	3000	230

*) Cementbaserad puts med densitet (torrsvikt) ≥ 1400 kg/m³ Ljudvärde enligt Sound Insulation Prediction (v.7.0.9)

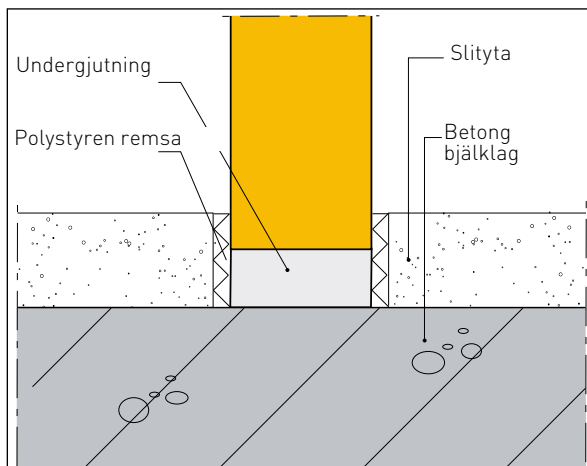
Konstruktionsdetaljer



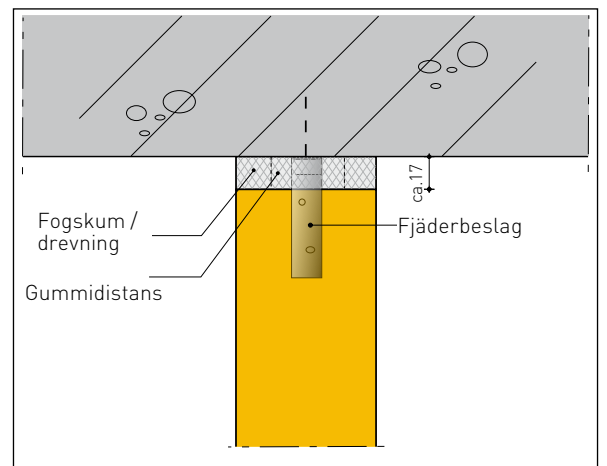
Ytong Väggelement monterat på bjälklag, flytande golv



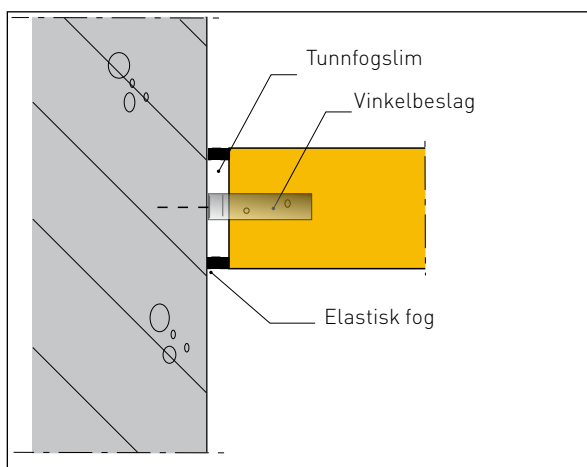
Ytong Väggelement monterat på bjälklag, reglat träggolv



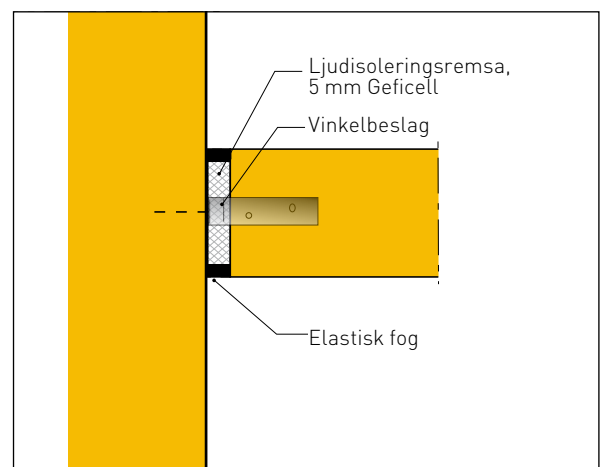
Ytong Väggelement monterat i våtrum.



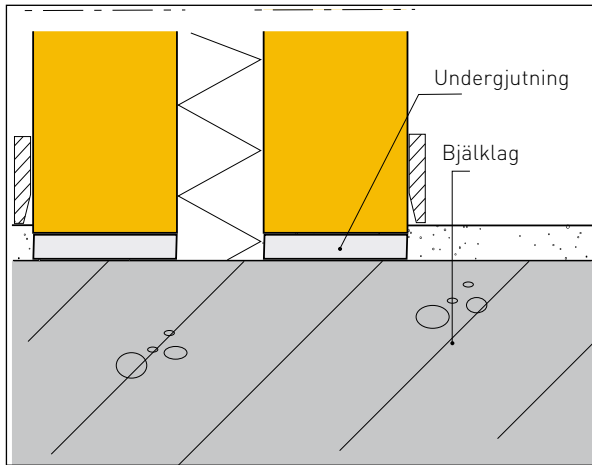
Ytong Väggelement förankras mot tak.



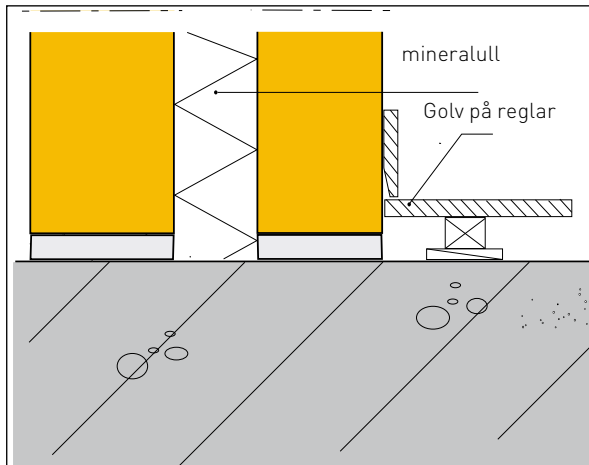
Ytong Väggelement förankras mot bärande vägg



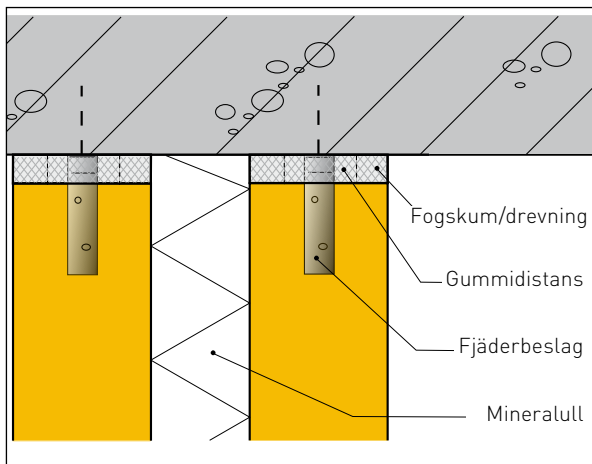
Ljudfog mellan bärande vägg och Ytong Väggelement.



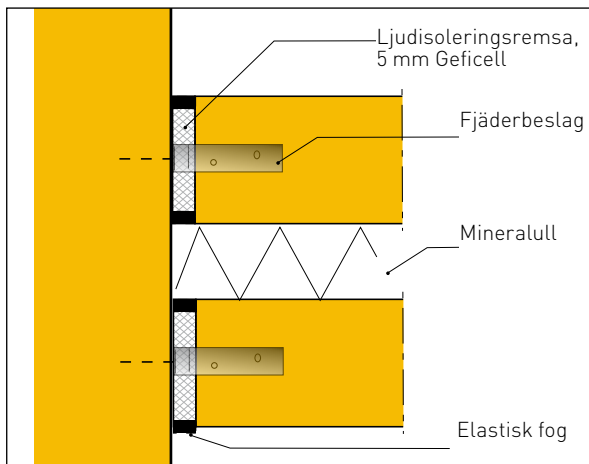
Ytong Väggelement, lägenhetskiljandevägg monterat på bjälklag med flytspackel.



Ytong Väggelement lägenhetskiljandevägg monterat på betong golv,trägol på reglar.



Ytong Väggelement, lägenhetskiljandevägg monterad mot tak.



Ytong Väggelement, lägenhetskiljandevägg monterad mot yttervägg.

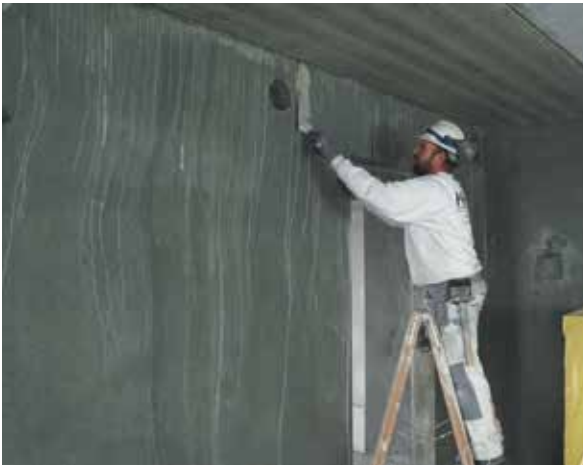
Montage av Ytong Innerväggselement



Väggens placering märks i taket.



Väggens lodräta placering märks ut på anslutande vägg.



Tunnfogslim appliceras på väggen.



Ett väggelement lyfts från pallen med montagevagnen.



Eventuell tillkapning utförs med cirkelsåg.
Avståndsklossar och fjäderbeslag monteras.



Elementen reses med hjälp av montagevagnen.



Elementen trycks på plats med specialverktyget eller med en kofot.



Elementet lyfts upp mot taket med lyftverktyget, som låses, medan man applicerar kilar under elementet.



Fjäderbeslagen förankras i taket.



När tunnfogslimmet har härdat, undergjuts väggen.



Fogskum eller drevning appliceras mot taket.



Utåtgående hörn förstärks med hörnprofil.

8 av de många goda argumenten för att välja Ytong Innerväggselement

1: Mer flexibel konstruktion

Ytong Innerväggselement är okänsliga mot fukt och kan monteras innan bygganden är tät och innan flytspackel appliceras på golvet.

2: Snabbt montage

En erfaren montör kan montera upp till 60 m² vägg per dag.

3: Snabbt färdigställande

Släta ytor, inga skarvar och skruvhuvuden att spackla, tapetsering sker efter en enkel, snabb spackling eller putsning.

4: Hållbarhet

Ytong Innerväggselement produceras med minimalt spill och CO₂ konsumtion. Väggen består av ett material från en leverantör, som efter rivning kan återvinnas. Miljövarudeklaration enl. EPD EN 15804.

5: Bättre brandsäkerhet

Säkrare byggnader med dubbelt så långt brandmotstånd som traditionella, lätta väggar.

6: Enastående ljudisolering

Enkel innervägg av Ytong Innerväggselement Sound med puts isolerar R[']w 40 dB. Dubbelkonstruktion uppfyller över 55 dB, se tabell.

7: Perfekt inomhusklimat

Inneklimatcertifierade, värmeackumulerande, oorganiska väggar, som inte agerar grogrund för mögel och som reglerar den relativa luftfuktigheten i rummet.

8: Bättre totalekonomi

Rationell planering, kortare byggtider och finansiering, mindre spill, överlägsen kvalitet, högre värde och försäljningspris på byggnaden.

Xella Sverige AB

Hufvudsta Gård, Bränneriet
171 73 Solna

Tfn: 019-58 60 54

www.xella.se