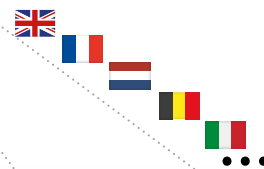
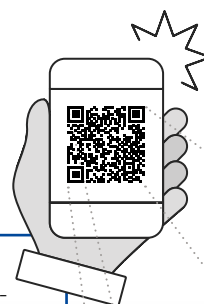


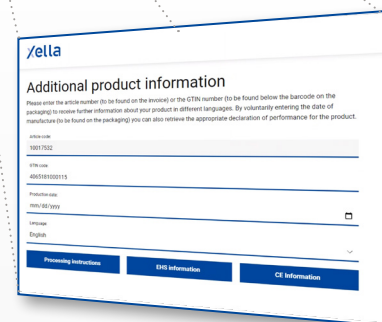
1 Leverans av murbruk till byggarbetsplatsen

För ditt stöd och som en tjänst från oss är förpackningen med Xella murbruk och gipsprodukter märkt med en QR-kod. Genom att skanna den produktspecifika QR-koden med en mobil enhet, har du möjlighet att hämta all aktuell information om produkten. Du kan också skriva ut alla dokument och lägga till dem i byggdokumentationen. Som en extra nytta har du möjlighet att visa och ladda ner all information och alla dokument på olika språk och kan välja det som du förstår bäst.



2 Skanna QR-koden för att hämta ytterligare användbar information, såsom

- Förklaringar av piktogrammen för att säkerställa korrekt bearbetning av produkten.
- Viktig MHS-information vid eventuella incidenter med produkten
- En kortfattad sammanfattning av den tekniska specifikationen för produkten
- Många möjligheter att få ytterligare information om produkten på våra webbplatser



3 Språkställning och val av nödvändig information

QR-koden på förpackningen innehåller redan all nödvändig information för att identifiera produkten. När du skannar QR-koden väljs ditt föredragna språk automatiskt, men du kan också välja att ändra detta till något av de många andra tillgängliga språken. På så sätt har du möjlighet att få samma information på något av de tillgängliga språken. Du kommer åt önskad information genom att klicka på motsvarande knapp.

Alternativt kan du komma åt önskad information genom att ange URL-adressen <https://label.digital.xella.com> och fylla i den produktspecifika informationen, t.ex. artikelnumret eller GTIN-koden som anges på förpackningen.



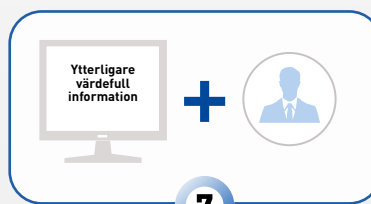
4



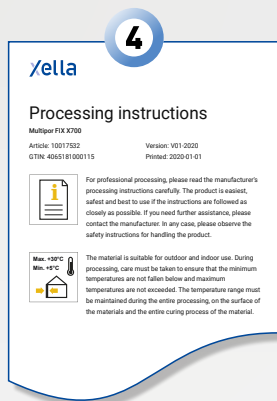
5



6



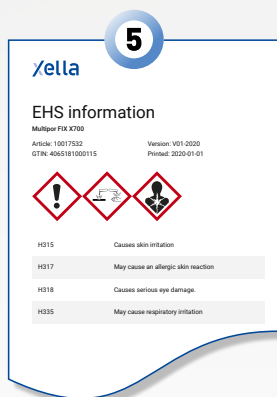
7



Detaljerade bearbetningsinstruktioner

Den information som krävs för korrekt blandning, applicering och åtgång för respektive murbruksprodukt visas som lättförståeliga piktogram på baksidan av förpackningen. Om du inte är så van vid att hantera murbruk och gipsprodukter från Xella kan du visa eller ladda ner en detaljerad förklaring av piktogrammen

på ditt föredragna språk på din mobila enhet. Du har också möjlighet att ladda ner och skriva ut den här bearbetningsinstruktionen så att den kan användas av operatörerna för korrekt hantering.



Faroangivelser och skyddsangivelser (MHS)

Murbruk och gipsprodukter består av kemiska komponenter. För att skydda din hälsa finns det specifik faro- och säkerhetsinformation på flera språk tryckt på baksidan av förpackningen. Informationen beskriver de faror som kemikalierna utgör och de säkerhetsanvisningar som ska följas. I händelse av en incident kan du ta med dig QR-koden från påsen och lämna över denna till specialistpersonalen som då kan skanna koden för att ta reda på mer om produktens egenskaper. Dessutom har våra produkter en UFI-kod tryckt

på förpackningen. Vid en eventuell olycka kan denna kod också användas för att hämta MHS-information och vidta rätt nödåtgärder.

Om du skannar QR-koden kan du enkelt få relevant information på fler språk. Vi rekommenderar att du skriver ut detta dokument och har det till hands om någon kommer i kontakt med produkten.



Teknisk specifikation

Du kan när som helst ladda ner alla tekniska specifikationer för produkten genom att skanna QR-koden och spara dem i ditt arkiv. Förutom prestandadeklarationen (DoP) har du tillgång till all teknisk information som är relevant för produkten. Denna anger på ditt föredragna språk hur produkten ska användas.

Ytterligare värdefull information

Så snart du har skannat produkten eller angett relevant produktinformation manuellt kan du få mer information från vårt digitala erbjudande. Om du behöver visa den senaste prestandadeklarationen (DoP:n) kan du hämta den med ett klick. På samma sätt kan du också snabbt hitta

mer information om produkten och lämpliga produkter för murbruket och gipsprodukterna. Om du har frågor, hittar du kontaktuppgifter till din personliga kontaktperson hos oss på vår webbplats.

